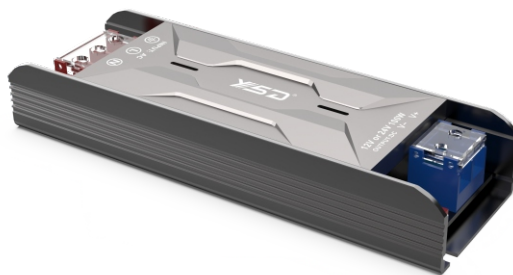


## LED 开关电源(恒压型)

- 多重保护电路：短路、过电流、过电压、过温度
- 舒缓启动柔光护眼,自带3种调光模式
- 智能识别LED灯带工作电压
- 室内安装设计
- 自然空气冷却
- 100%满负荷老化测试
- 广泛应用于LED照明类设备等
- 符合世界照明设备安全规范

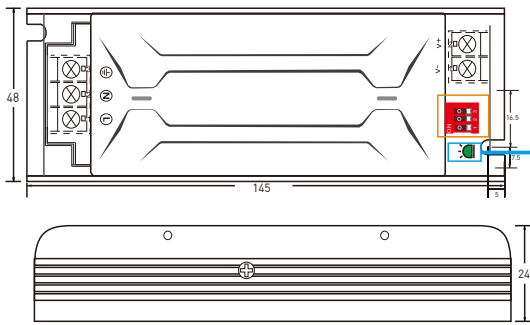


## 技术参数

型号		YSD-100WHCZ-12&24		YSD-100WHCZ-24&48	
输出	输出电压	12VDC or 24VDC		24VDC or 48VDC	
	输出电压范围	12VDC±0.5VDC	24VDC±0.5VDC	36VDC±0.5VDC	48VDC±0.5VDC
	输出电流	Max 8.5A	Max 4.2A	Max 2.77A	Max 2.08A
	输出功率	Max 100W			
	输出功率范围	0~100W			
	纹波和噪音	≤150mV	≤200mV	≤250mV	≤300mV
	线性调整率	±1%			
	负载调整率	±1%			
	启动时间	600ms/230VAC			
	保持时间	12ms/230VAC			
输入	输入电压	175-264Vac			
	频率范围	50Hz			
	输入电流	0.88A/230Vac			
	功率因素	PF>0.55			
	空载功耗	<0.5W			
	效率[typ.]	87%	88%	89%	90%
	浪涌电流[typ.]	冷启动 60A at 230Vac			
	抗浪涌	L,N:1KV L,N-PE:2KV			
	漏电流	Max. 0.5mA			
环境	工作温度	ta: -30°C~ 50°C tc: 80°C			
	工作湿度	20 ~ 99%RH, 无冷凝			
	储存温度 湿度	-40°C ~ 80°C, 10~95%RH			
保护	过温保护	随温度升高, 输出功率逐步下降, 直至关闭输出, 温度降低后自动恢复。			
	过载保护	负载电流 ≥110%~150%, 关闭输出, 指示灯闪烁提醒, 故障消除后可自动恢复			
	短路保护	指示灯闪烁提醒, 故障消除后可自动恢复			
安规和电磁规格	耐压	输入对输出:2000Vac			
	绝缘阻抗	输入对输出:100MΩ/500VDC/25°C/70%RH			
	安全规范	IEC/EN61347;IEC/EN60950;IP20			
	EMC测试标准	EN55015:2013;EN61547:2009; EN61000-3-2:2014; EN61000-3-3:2013			
可靠性与质量控制	冲击式老化	产品100%在至少40°C ±5°C的环境下满载冲击式老化4小时.			
	元器件降额	在额定输入输出稳态条件下, 元器件的应力不会超过其最大标称值.			
备注	1.所有未特别提及的参数均在230VAC输入, 额定负载和25°C环境温度下测量. 2.纹波和噪声测试方法:在终端并联0.1uF和47uF的电容, 并在20MHZ带宽下进行测量. 3.保证电源在额定的参数和环境下使用.				

尺寸图

单位:mm



12V 24V

YSD-60WHCZ-12&24

- \* 自动识别不同电压灯带并输出相应电压;
- \* 更换灯带时需断开电源AC连接 $\geq 2$ 秒, 避免损坏灯带;
- \* 未识别到有效灯带时, 输出电压固定为12VDC

24V 48V

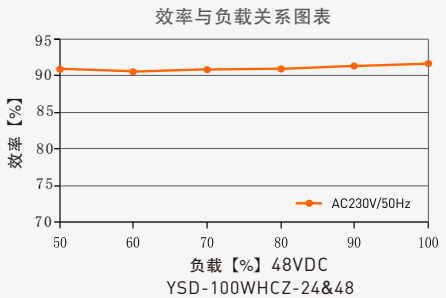
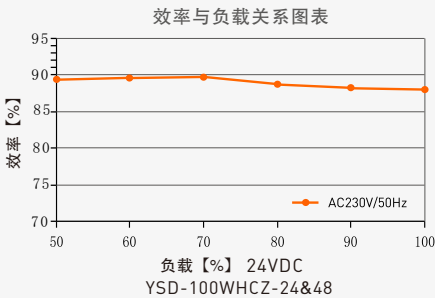
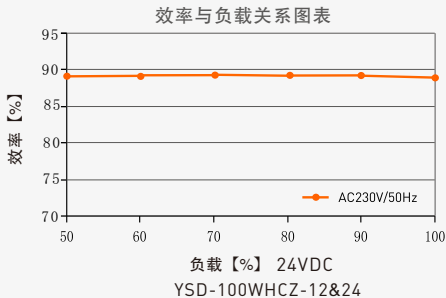
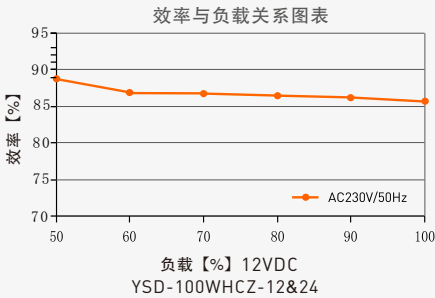
YSD-60WHCZ-24&48

- \* 自动识别不同电压灯带并输出相应电压;
- \* 更换灯带时需断开电源AC连接 $\geq 2$ 秒, 避免损坏灯带;
- \* 未识别到有效灯带时, 输出电压固定为24VDC



\* 任意状态下, 1秒内开关3次 → 复位至100%亮度

关系图表



包装信息

产品尺寸	145x48x24mm(LxWxH)
包装尺寸	147x51x25mm(LxWxH)
装箱数量	90PCS
外箱尺寸	415x305x170mm(LxWxH)
产品重量	210g $\pm$ 10g/PCS

温度负载曲线

